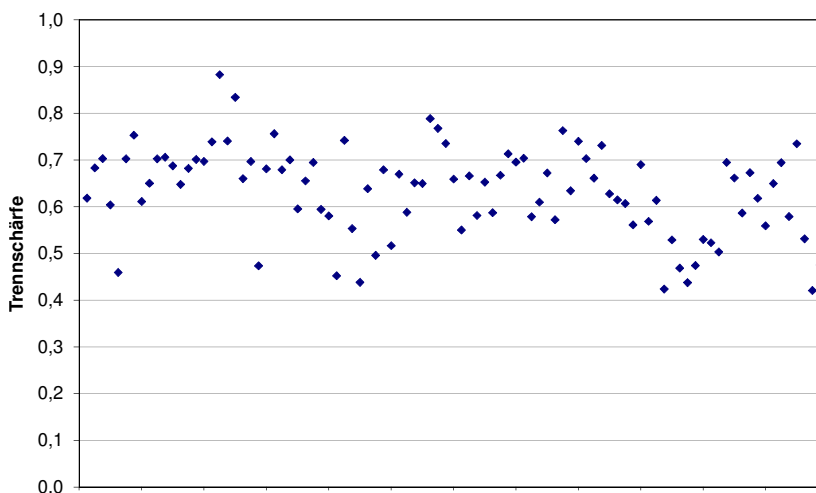


# Ausblick: Publikation des BIP-AM Spotlights

*Anforderungsmodul zum BIP:  
Instrument zur systematischen Erfassung überfachlicher Positionsanforderungen*

Skala	Cr. Alpha	Itemanzahl	Beispielitem	trifft voll zu ● — ● — ● — ● — ● — ● — ● trifft überhaupt nicht zu
Leistungsmotivation	.87	7	Der Positionsinhaber muss bestrebt sein, stets außergewöhnliche Leistungen zu erzielen.	
Gestaltungsmotivation	.88	7	Der Positionsinhaber muss Initiator für Neues sein.	
Führungsmotivation	.92	6	Die Position beinhaltet hauptsächlich Führungsaufgaben.	
Gewissenhaftigkeit	.88	7	Aufgaben, bei denen genau kontrolliert werden muss, sollten dem Positionsinhaber entgegenkommen.	
Flexibilität	.85	7	In der Position wird man permanent mit unvorhergesehenen Anforderungen konfrontiert.	
Handlungsorientierung	.82	7	Für die Position ist es wesentlich, Entscheidungen rasch in die Tat umzusetzen.	
Sensitivität	.88	6	Der Positionsinhaber muss mit großer Sicherheit einschätzen können, wie sich sein Gegenüber fühlt.	
Kontaktfähigkeit	.86	7	Mit fremden Personen ins Gespräch zu kommen ist ein wesentlicher Bestandteil der Tätigkeit.	
Soziabilität	.87	6	Ein harmonisches Miteinander muss dem Positionsinhaber äußerst wichtig sein.	
Teamorientierung	.89	7	Der Positionsinhaber muss ein absoluter "Teamplayer" sein.	
Durchsetzungsstärke	.85	7	Die Position erfordert, des öfteren ein Machtwort zu sprechen.	
Emotionale Stabilität	.76	7	In der Position muss man seine eigenen Emotionen stets unter Kontrolle haben.	
Belastbarkeit	.85	7	Für die Position ist extreme Belastbarkeit unerlässlich.	
Selbstbewusstsein	.82	7	Für die Position ist nur jemand mit sehr selbstsicherem Auftreten geeignet.	

- Itemanzahl (Gesamt für 14 Skalen): 95
- Bearbeitungszeit: ca. 20 Minuten
- Durchschnittl. Cronbachs Alpha der Skalen: .86
- Normstichprobe: n = 905-1734

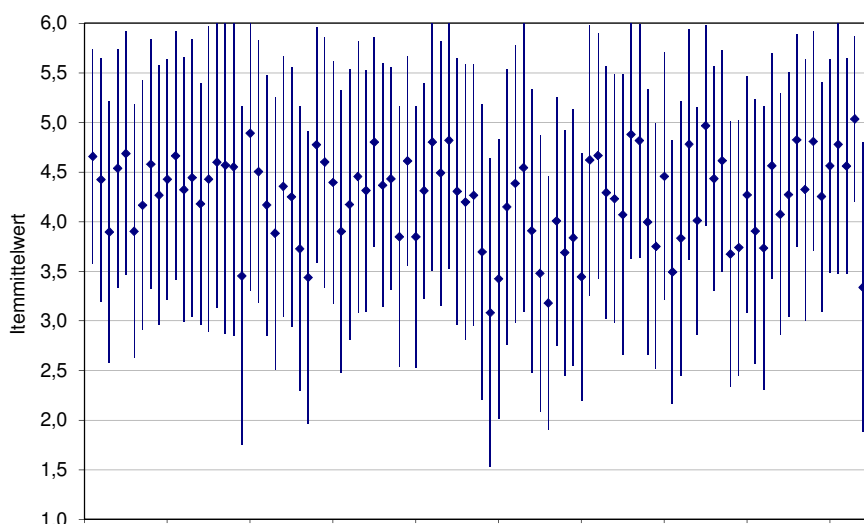


### Trennschärfe

Passt ein Item in die jeweilige Skala?

Je höher die Trennschärfe, desto stärker bildet das Item den Kern der Skala ab.

Richtwert: Ab  $> .30$  kann Item als zugehörig zur Skala eingeordnet werden.



### Mittelwert

Wie stark wird in Richtung einer hohen Ausprägung beantwortet?

Zielbereich: 2,5 – 4,5

### Standardabweichung

Wird 6-stufige Antwortskala hinreichend genutzt?

Zielbereich:  $> 1,2$