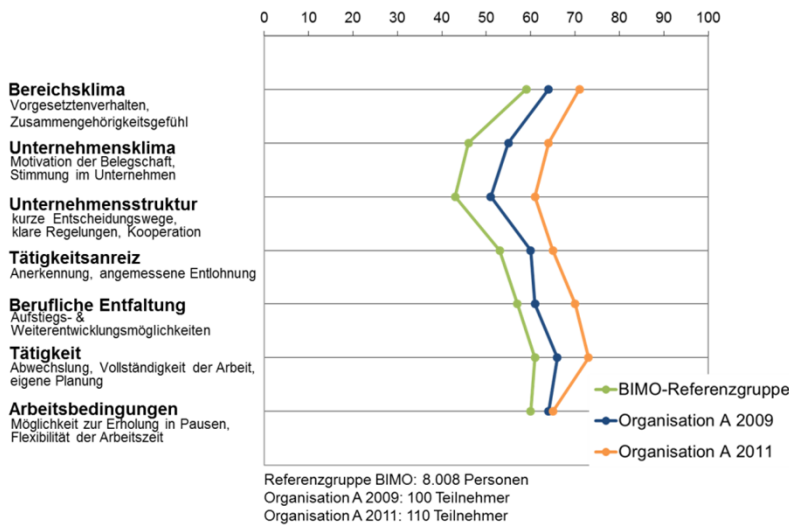


Das BIMO erfasst Aspekte der klassischen Arbeitszufriedenheit, des Organisationsklimas, der Arbeitsmotivation und der Persönlichkeit.



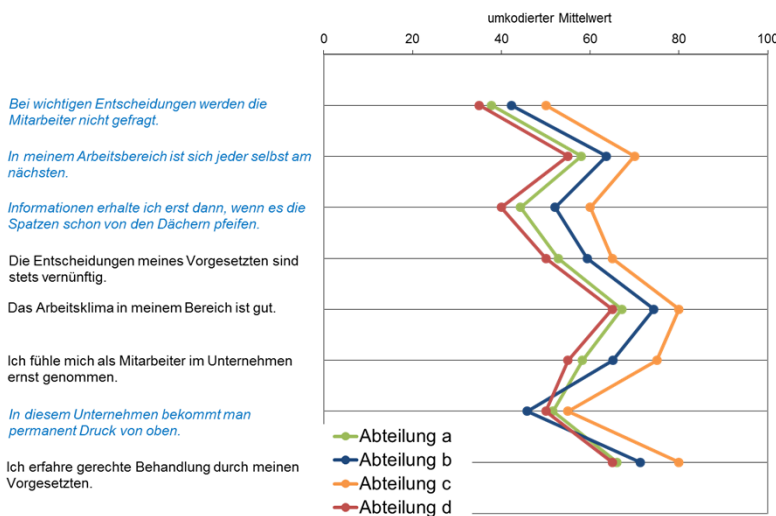
Bochumer Inventar zu Mitarbeiterzufriedenheit und Organisationsklima

**BIMO**

Item-Anzahl: 137

Bearbeitungsdauer: ca. 30 Minuten

Beispielitem: „In meinem Job habe ich die Möglichkeit zu zeigen, was in mir steckt.“  
 (Skala: Berufliche Entfaltung, Polung: Positiv)



**Zielgruppe bzw. Normstichprobe:**  
 8.008 berufstätige Fach- und Führungskräfte (Unterschiedliche Branchen und Organisationsgrößen)

**Einsatzgebiete:**  
 Mitarbeiterbefragungen (Organisationsebene), individuelle Standortbestimmung

### Kontinuität – neue Skala ab 2012

Wird die Organisation als krisenfest wahrgenommen? Sind Strategien langfristig angelegt oder werden Ziele aus den Augen verloren? Unsere Forschungsergebnisse belegen, dass Fragen wie diese einen hohen Zusammenhang zur Arbeitszufriedenheit aufweisen. Daher nehmen wir die entsprechende Skala „Kontinuität“ ab 2012 mit in das BIMO auf.

### Vorteil Folgebefragung

Einige unserer Kooperationspartner haben im vergangenen Jahr wiederholt das BIMO eingesetzt. Der große Vorteil: Neben dem „externen“ Vergleich (mit der BIMO-Referenzgruppe) und den „Seitwärtsvergleichen“ (Abteilungen untereinander), werden „Rückwärtsvergleiche“ (mit der vorhergehenden Befragung) möglich. Das macht Trends erkennbar und erleichtert die Interpretation der Ergebnisse.