

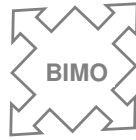
Bochumer Inventar zu Mitarbeiterzufriedenheit und Organisationsklima (BIMO)

Organisationsklima

- Bereichsklima
- Unternehmensklima
- Unternehmensstruktur

Arbeitsmotivation

- Tätigkeitsanreiz
- Berufliche Entfaltung



Rahmenbedingungen

- Tätigkeit
- Arbeitsbedingungen

Persönlichkeit

- Positive Affektivität
- Selbstverantwortung
- im BIMO-Barometer nicht enthalten

Das BIMO umfasst 137 Aussagen auf 9 Dimensionen (BIMO-Barometer: 43 Aussagen auf 7 Dimensionen). Insgesamt haben bislang ca. 6.000 Personen das Verfahren bearbeitet.

Bereichsklima: Vorgesetztenverhalten, Zusammengehörigkeitsgefühl

Unternehmensklima: Motivation der Belegschaft, Stimmung im Unternehmen

Unternehmensstruktur: Entscheidungswege, Regelungen, Kooperation

Tätigkeitsanreiz: Anerkennung, angemessene Entlohnung

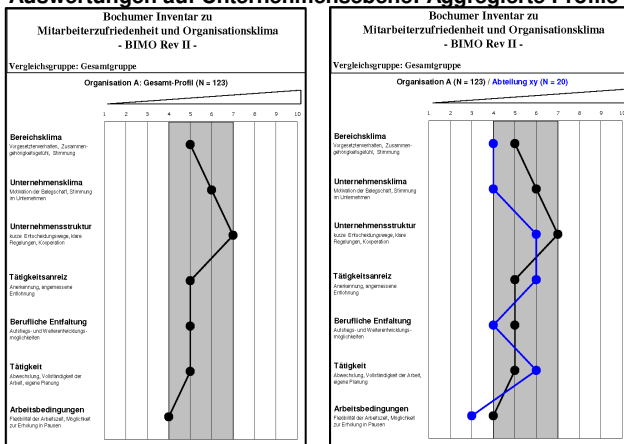
Tätigkeit: Abwechslung, Vollständigkeit der Arbeit, eigene Planung

Arbeitsbedingungen: Abwechslung, Vollständigkeit der Arbeit, eigene Planung

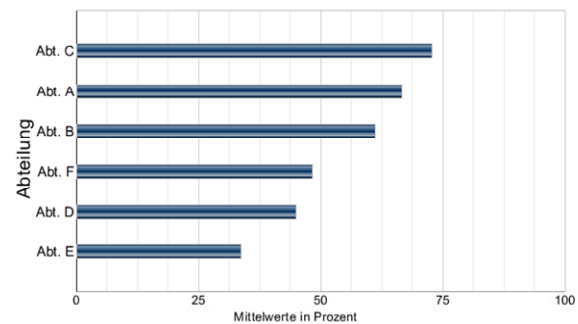
Das BIMO wurde anhand bestehender Theorien zur Mitarbeiterzufriedenheit entwickelt, wobei Aspekte des Organisationsklimas und der Persönlichkeit als zusätzliche Einflussvariablen mit aufgenommen wurden. Dadurch, dass die Aussagen des Fragebogens wie ein psychologischer Test konstruiert wurden, ist eine gute Differenzierungsfähigkeit und Trennschärfe gewährleistet. Die Ergebnisse des BIMO auf Unternehmensebene können Ansatzpunkte einer systematischen Personal-/Organisationsentwicklung sein. Bei wiederholter Durchführung der Befragung sind Veränderungsmessungen bzw. die Evaluation der getroffenen Maßnahmen möglich.

Im Zuge der bisherigen Forschung konnten umfangreiche Referenzwerte aus dem Finanzdienstleistungsbereich sowie dem Gesundheitswesen gewonnen werden, so dass insbesondere in diesen Branchen ein differenziertes Benchmarking vorgenommen werden kann.

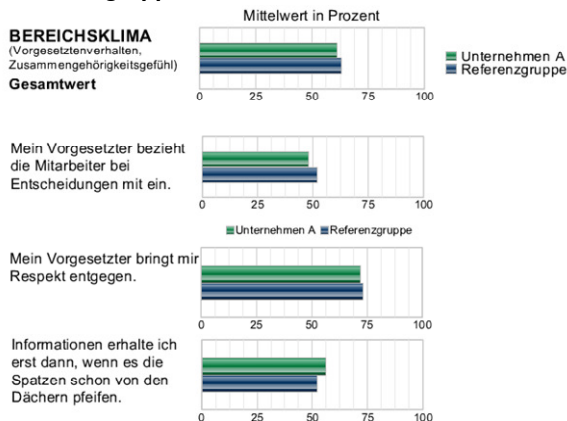
Auswertungen auf Unternehmensebene: Aggregierte Profile



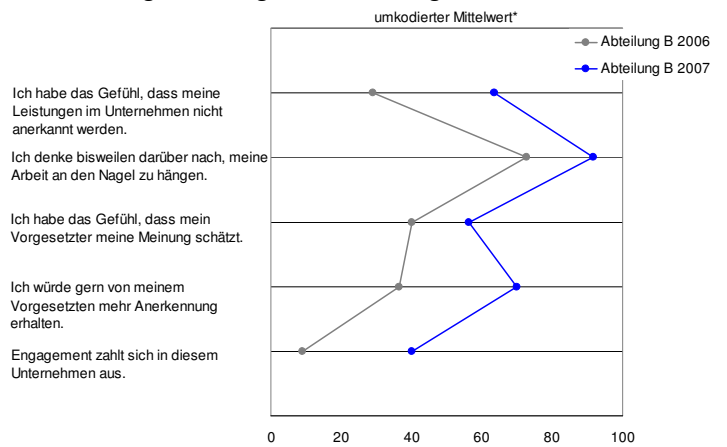
Beispiel-Auswertung einer Dimension Arbeitsbedingungen (Flexibilität der Arbeitszeit, Möglichkeit zur Erholung in Pausen):



Benchmarking: Abgleich des Unternehmens mit einer Referenzgruppe



Veränderungsmessung einer Abteilung



* unabhängig von der Formulierung der Aussagen stehen hohe Mittelwerte für ein positives Ergebnis.