

Bisherige Ergebnisse zeigen, dass Mitarbeiter eher unzufrieden mit ihrem Vorgesetzten sind. Die Führungskräfte sind hingegen zufrieden mit ihrer eigenen Führungsleistung. Nun wollen wir die Studie um einen wichtigen Aspekt erweitern: Wie sehen die Vorgesetzten das Verhalten der ihnen unterstellten Führungskräfte?

Jetzt kostenfrei an der Studie teilnehmen!

Die Studie:

- erfasst 13 relevante Dimensionen des Führungsverhaltens (s. rechts)
- gibt Vorgesetzten die Möglichkeit, das Verhalten ihnen unterstellter Führungskräfte einzuschätzen.

Teilnahmemöglichkeit:

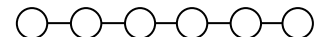
- es kann kostenfrei und anonym online teilgenommen werden.
- die Bearbeitungszeit beträgt circa 30 Minuten.

Dimensionen	Facetten der Dimensionen
Aufgabenmanagement	Delegation, Koordination, Organisation, Produktivität
Zeitmanagement	Präsenz, Timing
Ressourcenbereitstellung	Fachliche und überfachliche Unterstützung
Mitarbeiterorientierung	Interesse an der Person, Partizipation, Respekt
Teamorientierung	Feingefühl, Verständnis, Problembewusstsein
Umgang	Freundlichkeit, Höflichkeit, Attraktivität
Reifegrad	Kritikfähigkeit, Verschwiegenheit, Vermeidung von persönlicher Abwertung
Fairness	Entscheidungstransparenz, prozedurale Fairness
Reflexionsbereitschaft und Kritikfähigkeit	Reflexionsbereitschaft, Veränderungsbereitschaft
Kommunikation	Feedback, Entscheidungsklärung, Informationsweitergabe
Verlässlichkeit	Authentizität, Zuverlässigkeit, professionelles Verhalten
Vertrauen	Des Mitarbeiters in die Führungskraft, der Führungskraft in den Mitarbeiter
Akzeptanz	Respekt, Sympathie

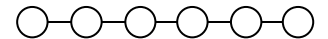
Aussagenbeispiele:

Die Führungskraft leistet einen wichtigen Beitrag für die Organisation.

trifft voll zu trifft überhaupt nicht zu



Die Führungskraft arbeitet mit den Mitarbeitern vertrauensvoll zusammen.



Sie erhalten auf Wunsch:

- Ihre Ergebnisse innerhalb weniger Tage per E-Mail zugesandt – die hierfür einzutragende E-Mail-Adresse wird ausschließlich für den Ergebnisversand genutzt.
- ausgewählte Studienergebnisse nach Abschluss der Studie

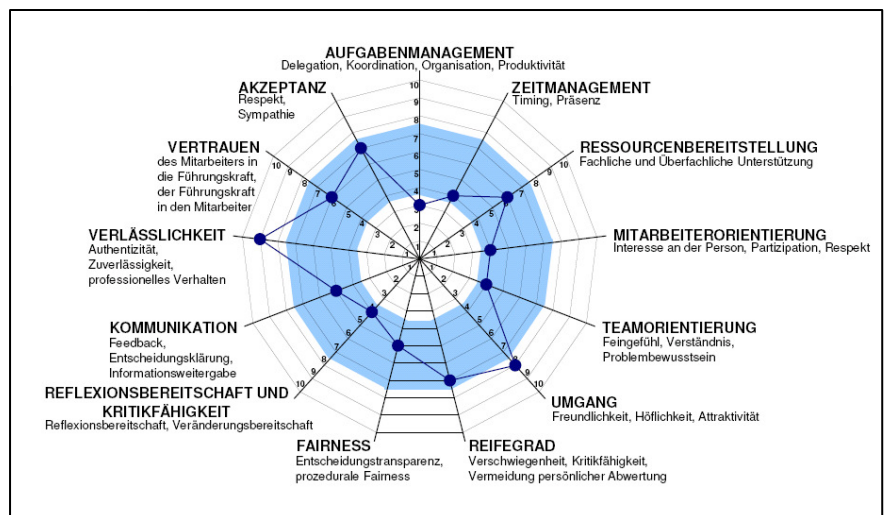


Abb.: in 13 Bereiche differenziertes Ergebnisprofil

Die kostenfreie und anonyme Teilnahme ist unter folgendem Link möglich:

www.unipark.de/uc/vq-studie

Weitere Informationen zur Studie und aktuelle Presseartikel finden Sie auf unserer Homepage unter: www.testentwicklung.de/studie_bif.htm.

Erweiterung: Wie sehen die Vorgesetzten das Verhalten der direkt unterstellten Führungskräfte?

Jetzt kostenfrei an der Studie teilnehmen!

Bisherige Ergebnisse

Unter der Leitfrage „Wie führt Ihr Chef?“ wurden Beschäftigte gebeten, ihren Vorgesetzten zu bewerten. Bislang haben mehr als 3000 Mitarbeiter Fragen zu Aspekten wie „Vertrauen“, „Aufgabenmanagement“ und „Kommunikation“ beantwortet. Ergebnis: Mehr als 56 Prozent gaben an, dass sie unzufrieden mit ihrem Vorgesetzten sind (s. Abb. rechts). Jeder fünfte gibt seiner Führungskraft die schlechteste Note. Nur 20% der Befragten sind mit ihrem Chef zufrieden.

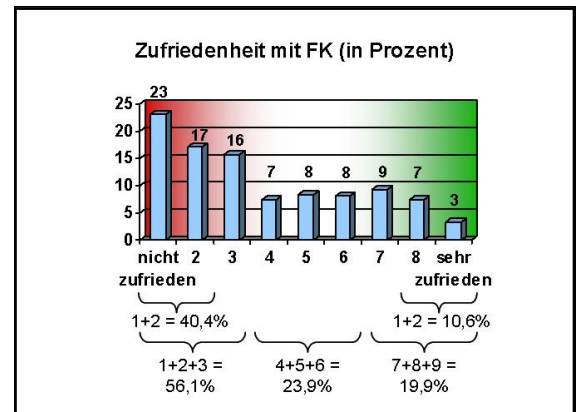


Abb.: Zufriedenheit der Mitarbeiter mit der Führungskraft

Dies wiegt schwer für die Unternehmen, da sich diese Unzufriedenheit mit der Führungskraft in der Arbeitszufriedenheit der einzelnen Mitarbeiter niederschlägt. Es konnte gezeigt werden, dass die Zufriedenheit mit dem Chef hoch mit der Arbeitszufriedenheit der Mitarbeiter zusammenhängt ($r = .631$; s. Abb. rechts).

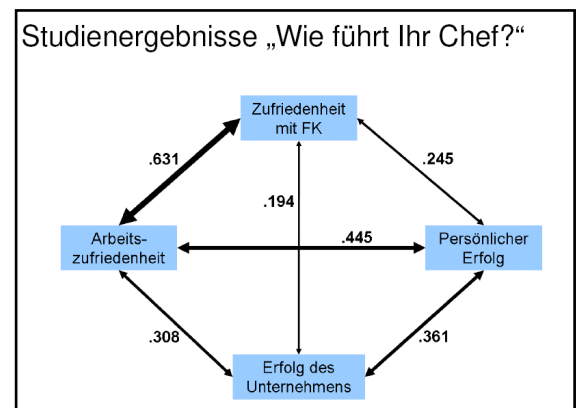


Abb.: Zusammenhang zwischen Arbeitszufriedenheit und Zufriedenheit mit der Führungskraft

Ob ein Mitarbeiter mit seiner Führungskraft zufrieden ist, hängt insbesondere von dem gegenseitigen Vertrauen, dem Gespür der Führungskraft für die Stimmung im Team, dem angemessenen Delegieren, Koordinieren und Organisieren fachlicher Aufgaben sowie dem fairen Verhalten der Führungskraft gegenüber den Mitarbeitern ab.

Über das Projektteam Testentwicklung

Unser Projektteam, unter der Leitung von Rüdiger Hossiep, entwickelt an der Ruhr-Universität Bochum seit 1994 wissenschaftlich fundierte, psychologische Testverfahren zur Personalauswahl und Personalentwicklung im organisationalen Kontext. Mit dem Angebot, an unseren Testverfahren teilzunehmen, verfolgt das Projektteam als Teil der Fakultät für Psychologie ausschließlich die wissenschaftliche Zielsetzung, Testverfahren zu konstruieren und zu verbessern. Das Bochumer Inventar zur berufsbezogenen Persönlichkeitsbeschreibung (BIP) und der Bochumer Matrizentest (BOMAT) sind nur zwei der hier entwickelten und mittlerweile in der Praxis weit verbreiteten Verfahren. Weitere Informationen finden Sie im Internet unter www.testentwicklung.de.